



あなたの住まいと暮らしを豊かに、健康に、快適に。+エコ



中山道六十九次 街道をゆく



中山道六十九次(なかせんだう-ろくじゅうきゅうつぎ)は、東海道と同じく江戸側は日本橋から発する。北に2里18町(9.8Km)歩を進めると次の宿場「板橋宿」に至り、その次はいよいよ埼玉を北上する宿場街道となる。

埼玉の宿は「本庄」まで。さあ、その後の魅力は。

中山道は全長534キロで、日本橋から京都三条大橋までを山側で繋ぐ街道です。峠越えがあるので、五街道の中では最も気力・体力を必要としますが、江戸時代の面影をそのまま残す宿場町が多く、歩き応えのある魅力深い道です。



魅力のポイントは3つ

1 江戸時代にタイムスリップしたような宿場町があちらこちらに。



馬籠宿 妻籠宿

2 難所でもあるのですが、魅力ある峠は山歩きの醍醐味。



奈良井鳥居峠石畳 大湫宿琵琶峠

3 秋境の露天風呂で目にする四季折々の自然



信州木曾福島「せせらぎの四季」

ご案内はほんのわずか。さああなたならどの季節を選びますか。*クラブツーリズム参照

和室で味わう、楽しむ芸術の秋。

襖絵を
アートに



*ヤフーサイトより

障子を
アートに



*京都デザインファクトリー



中井産業

お部屋の雰囲気や簡単に大変身!ご興味のある方はぜひカラーでご覧ください。有名な版画なども襖絵になっていますよ。

消費税アップ直後の今、知っておきたいチャンス。 「次世代住宅エコポイント」

10%への引き上げ後の新築やリフォームを支援するため、一定の性能を有する新築やリフォームに対して、様々な製品等と交換できる「住宅エコポイント制度」を、ここで再チェック! 一定の性能とは「省エネ性」「耐震性」「バリアフリー」「家事負担軽減」など。

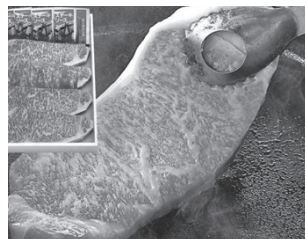
リフォームポイント獲得例

- 衝撃緩和畳の設置 17,000ポイント/戸
- 内窓設置 13,000ポイント~/箇所
- ビルトイン食洗器設置 18,000ポイント/戸
- 高断熱浴槽 24,000ポイント/戸
- 節水型トイレに交換 16,000ポイント/戸
- 段差を解消 6,000ポイント/戸
- ドアの交換 24,000ポイント~/箇所
- 宅配ボックスの設置 …… 10,000ポイント/戸
- 手すりの設置 …… 5,000ポイント/戸
- 耐震改修 …… 150,000ポイント/戸

ポイント数は工事の内容によって異なり、1戸あたりの上限である30万ポイント(若者・子育て世帯は45万ポイント)に達するまでは、複数回の申請が可能。(ただし、1申請当たりの合計ポイントが2万ポイントに満たない場合は申請できません)



次世代住宅ポイント交換商品ポータルサイトより



20,000ポイント(牛肉)



24,000ポイント(ふぐ)



170,000ポイント



213,000ポイント

住宅エコポイント獲得は早いもの勝ち!

申請期限は2020年3月31日までですが、予算の執行状況に応じて終了するため、対象のリフォームをお考えなら、計画的にお進めください。

この内容は変更の可能性もありますので、一応「次世代住宅エコポイント事務局(国土交通省サイト)」でご確認なさるか、事務局コールセンター0570-001-339へお尋ねください。

~より良い住環境をつくり手とともにすまい手へ...~

株式会社 桧徳

お問い合わせ・ご相談は ☎ 0120-026-560

〒330-0804 さいたま市大宮区堀の内町1-697

TEL:048-658-5600 FAX:048-658-5605

URL: http://masutoku.jp/

伊奈もゆく
地域に愛されて11年

「洋風ごはんBif」さんのご紹介

「このお店は私たちにとって子供のような存在だから、お客様も『家族』だと思っています。嬉しい時も悲しい時も寄り添えるお店でありたいです。」
そうお話しくださったのはオーナーの小暮(こぐれ)さん。
店名の由来が「Big(大きな)(愛・人)family(家族)」と聞いて納得できるのは、ポリユーム満点な洋風ごはんのおかけだけではなく、小暮さんの明るいお人柄と笑顔があっこそですね。



小暮さんいとおし「スープカレー」はメニューに登場してから5年、年々ファンが増えている一品。7年前に初めて食べたスープカレーに面白さを感じ、「私のレシピでお店に出したい!」と思ったことが誕生のきっかけ。それから約1年、旨みとコクを追求して試作を重ね、現在のレシピに辿り着いたそうです。
大量のたまねぎを餡色になるまで炒める、2日間カレーを煮込むなど、手間ひま惜しまず丁寧に作っていますので、ぜひ食べてみてくださいね。



5枚入¥540(税込)バラ売り有。

取扱店
「シャンティ洋菓子店」
伊奈町寿2-87-4
☎048-728-2116

「おもたせにはこれですよ!」
「ばらサブレ」
しっとり・さくほろ・やわらか。どこか懐かしい素朴な甘さとバター風味で、お子様からご年配の方まで喜ばれる焼き菓子です。バラの焼印も、包装も、ひとつひとつお店の方の手作業で作られています。皆さんもおもたせには「ばらサブレ」をどうぞ!

【洋風ごはんBif】
住所/埼玉県北足立郡伊奈町西小針6-48
TEL/048(60)7800
営業時間
ランチ11時~15時(ラストオーダー14時)
ディナー17時~21時(ラストオーダー20時)
定休日/火・水曜(最新情報はお店のFacebookやInstagramなどでご確認ください)

小暮さんは伊奈町の印象を「自然が多いのに田舎すぎず、住みやすいですね。ここ数年で住民になった方と、昔から住んでいる方と、うまく交わっている町だなと感じます。」と仰っていました。



暮らしがちょっと愉しくなる

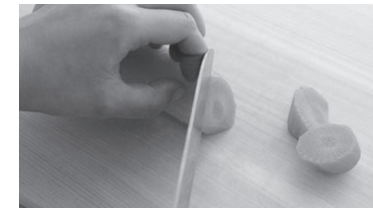
「人参の切り方」のご紹介

ためしてみたい!
いつもより暮らしがうまくなる
モノ・コトをお伝えします!



【輪切り】

厚さ2~3mmは炒め物、スープ、和え物、サラダ。厚さ5mmは煮物など。



【乱切り】

カレー、ポトフ、肉じゃがなど。斜め45度で包丁を入れるのがポイント。



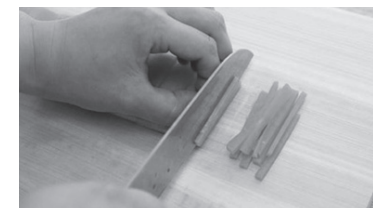
【短冊切り】

焼きそばや八宝菜の具など。基本は厚さ1~2mm、食べ応えが欲しいときは厚みを変えて。



【千切り】

サラダ、キャロットラペなど。厚さ1~2mmに切ることで、生の食感を活かせる。



【細切り】

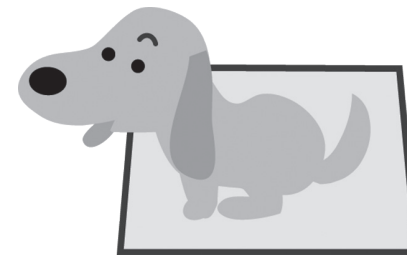
きんぴらごぼう、かき揚げなど。厚さ3~4mmと千切りよりやや太く、食感をより楽しめる。



【いちょう切り】

豚汁などの汁物、煮物や炒めものなど。料理に応じて厚さを変えて。

さらに詳しい情報はコジカジ<https://cojicaji.jp/>へ



調査対象は、現在の室内でのペット飼育歴が1~10年目以上で、ニオイが気になったことがある人500人。
(パナソニック調べ) 出典: 新建ハウジング

「室内ペットの蓄積臭」調査によると、64%もの飼い主が、飼育歴が長くなるにつれて家の中のペット臭が「蓄積していると思う」と回答しています。
こうしたペット臭への問題について「人を家に招いたときにニオイを指摘された」人は26%。ペットのニオイが原因のトラブルを経験している人も少なくないようです。

飼い主の
64%「感じてくる!」?

テレビでは目にしない?
暮らしのニオイをご紹介